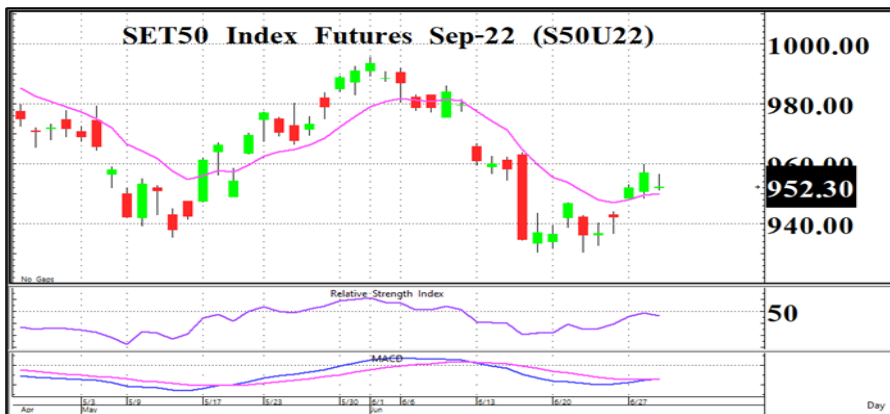


S50U22 Close: 29-06-22 -4.50/ -0.47% cts 182,946  
 GOU22 Close: 29-06-22 -9.80/ -0.53% cts 29,078

## หลุด 947 เปลี่ยนฝั่ง



**มุมมองต่อ SET50 Futures:** มุมมองเป็นลบ หลัง FED และ ECB ส่งสัญญาณเดินหน้าขึ้นอัตราดอกเบี้ยเพื่อสกัดเงินเฟ้อ ประกอบกับ GDP 1Q65 สหรัฐฯหดตัว 1.6% ส่งผลให้ความกังวลเศรษฐกิจถดถอยเพิ่มมากขึ้น อย่างไรก็ตามคาดว่าแรงซื้อหุ้นกลุ่มที่มีปัจจัยบวกเฉพาะตัว รวมถึงการทำ Window dressing ปิด 2Q22 จะช่วยพยุงดัชนีในจังหวะที่อ่อนตัวลงได้

**กลยุทธ์:** เปิด LONG ช่วงย่อ / Cut loss 947 จุด

### คำแนะนำวันนี้

**S50U22: เปิด LONG ช่วงย่อ**

- 📌 แนวรับ 950
- 📌 แนวต้าน 956 / 960
- 📌 Cut loss 947

**GOU22: เปิด LONG ช่วงย่อ**

- 📌 แนวรับ 1,825
- 📌 แนวต้าน 1,850 / 1,865
- 📌 Cut loss 1,820

### BLOCK TRADE

**PSL: เปิด LONG**

- 📌 แนวรับ 19.00
- 📌 แนวต้าน 19.50 / 20.00
- 📌 Cut loss 18.70

**KEX: เปิด LONG**

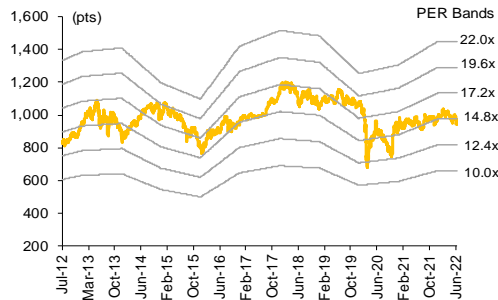
- 📌 แนวรับ 23.80
- 📌 แนวต้าน 24.50 / 25.00
- 📌 Cut loss 23.50

### สรุปตลาด TFEX

Most Active Contract	Settlement Price	Change	%Change	Volume	OI	Day to Settlement
S50U22	952.40	(4.50)	(0.47)	182,946	329,784	93
GF10Q22	30,420.00	(50.00)	(0.16)	2,342	8,771	63
GDU22	1,825.82	(15.30)	(0.83)	29	34	93
GOU22	1,830.00	(9.80)	(0.53)	29,078	23,358	93
USDU22	35.04	0.11	0.31	22,888	105,443	93
BB3U22	98.95	-	-	-	-	85
TGB5U22	111.15	0.03	0.03	-	-	85
RSS3DN22	68.65	(0.20)	(0.29)	-	-	28
JASU22	3.51	0.01	0.29	20,056	300,994	28

ที่มา: SETSMART, Bloomberg, Krungsri Securities

### SET50 Index and PER Bands



### ปริมาณซื้อขาย S50 Futures ตามกลุ่มนักลงทุน

(Contracts)	29-Jun	wtd	mtd	qtd
<b>Foreign</b>				
Buy	103,652	675,300	2,050,463	4,567,417
Sell	101,811	642,343	2,144,612	4,619,335
Net	1,841	32,957	(94,149)	(51,918)
<b>Institutions</b>				
Buy	33,452	114,778	816,103	1,995,070
Sell	37,009	124,618	825,543	1,996,150
Net	(3,557)	(9,840)	(9,440)	(1,080)
<b>Individual</b>				
Buy	100,993	305,080	2,126,628	5,249,235
Sell	99,277	328,197	2,023,039	5,196,237
Net	1,716	(23,117)	103,589	52,998

### มูลค่าซื้อขาย Single Stock Futures 10 อันดับ

Settle. Price	Chg	Chg	Volume	
(Bt)	(pts)	(%)	(Contract)	
CPFZ22	26.33	0.16	0.61	30,201
EAZ22	81.90	(0.92)	(1.11)	5,190
EAU22	81.75	(1.25)	(1.51)	3,410
ADVANCU22	197.00	(3.00)	(1.50)	1,340
BHU22	179.00	-	-	1,045
SCCU22	376.50	-	-	342
CPALLU22	61.50	0.50	0.82	2,048
AOTU22	71.10	(0.21)	(0.29)	1,551
GPSCU22	65.00	(1.10)	(1.66)	1,515
CENTELU22	43.87	-	-	1,910

### มูลค่าซื้อขาย Block Trade 10 อันดับ

Avg. Price	OI	Volume	Value	
(Bt)	(Contract)	(Contract)	(Btm)	
CPFZ22	26.09	39,760	30,200	788
EAZ22	81.79	20,461	5,190	424
EAU22	86.32	24,718	3,245	280
ADVANCU22	199.37	4,147	1,280	255
BHU22	176.75	1,245	1,042	184
SCCU22	384.29	1,888	325	125
CPALLU22	61.23	5,088	2,010	123
AOTU22	71.15	4,251	1,480	105
GPSCU22	66.50	6,122	1,390	92
CENTELU22	43.93	3,136	1,910	84

### ชัยยศ จิางกูร

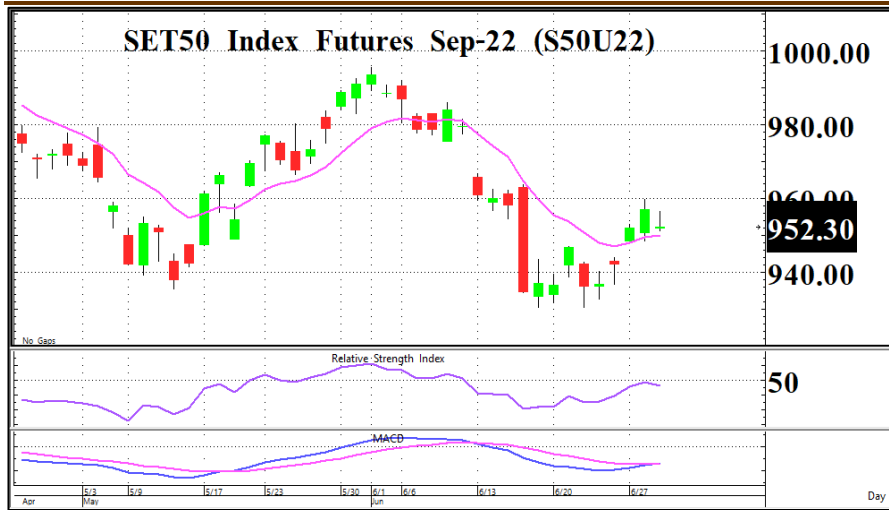
นักวิเคราะห์การลงทุนปัจจัยทางเทคนิค  
+662 659 7000 ext 5006

### อดิศักดิ์ พรหมบุญ

นักวิเคราะห์การลงทุนปัจจัยพื้นฐานด้านตลาดทุน  
+662 659 7000 ext 5013

### อาทิตย์ จันทร์สว่าง

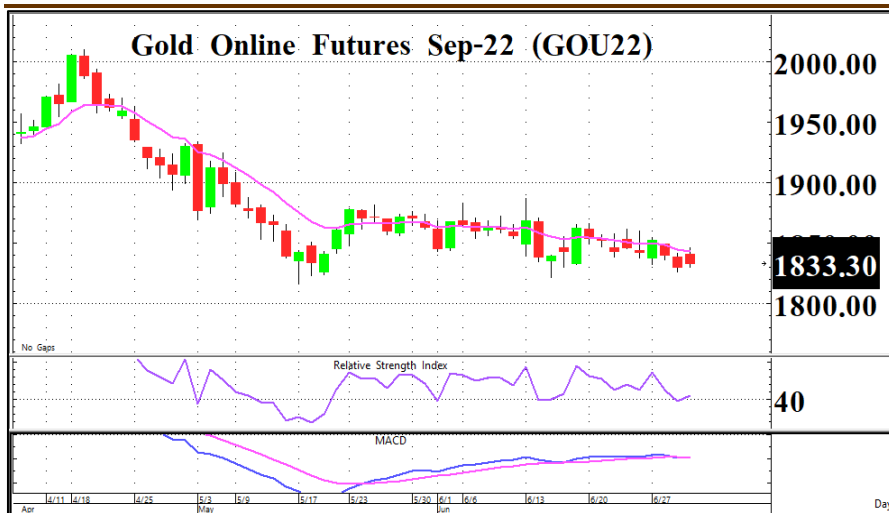
นักวิเคราะห์การลงทุนปัจจัยพื้นฐานด้านหลักทรัพย์  
+662 659 7000 ext 5005



S50U22	
<b>Close</b>	<b>952.30</b>
<b>-4.60</b>	<b>OI. 329,784</b>
เปิด LONG ช่วงย่อ	
<b>แนวรับ</b>	950
<b>แนวต้าน</b>	956 / 960
<b>Cut loss</b>	947

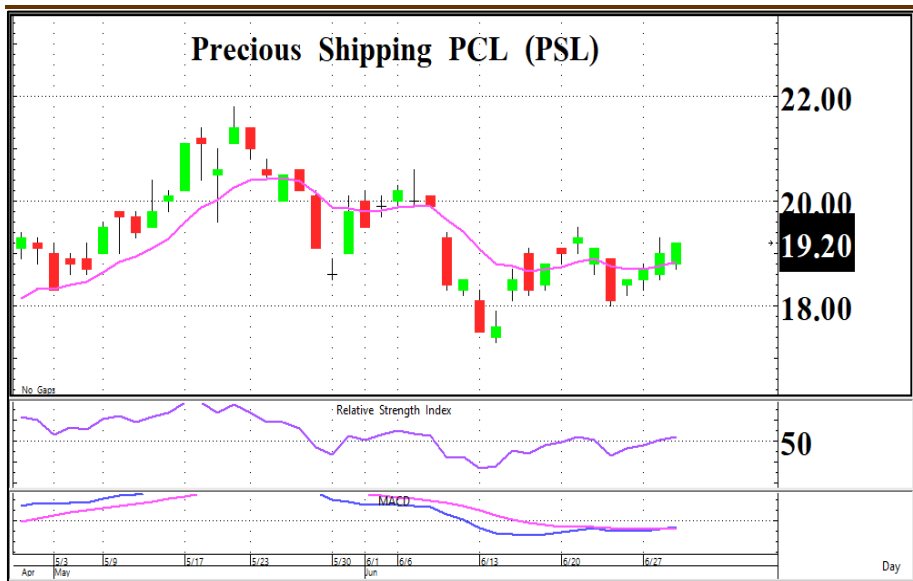
กราฟ S50U22 เป็นช่วงกลับตัว U shape และยืนเหนือเส้น EMA 10 วัน อย่างไรก็ตาม MACD กับ RSI ที่ขัดแย้งกันส่งผลให้ดัชนีผันผวนสูง  
คำแนะนำ : เปิด LONG ช่วงย่อ / Cut loss 947 จุด

## Gold Futures



GOU22	
<b>Close</b>	<b>1,833.30</b>
<b>+ 3.30</b>	<b>OI. 44,085</b>
เปิด LONG ช่วงย่อ	
<b>แนวรับ</b>	1,825
<b>แนวต้าน</b>	1,850 / 1,865
<b>Cut loss</b>	1,820

กราฟ GOU22 เป็นช่วงพักตัวและปิดใต้เส้น EMA 10 วัน รวมถึง MACD กับ RSI ให้สัญญาณขัดแย้งกันส่งผลให้ทองคำผันผวน  
คำแนะนำ : เปิด LONG ช่วงย่อ / Cut loss 1,820



**LONG**

**PSL**

**Close** 19.20

**Open Interest** 5,214

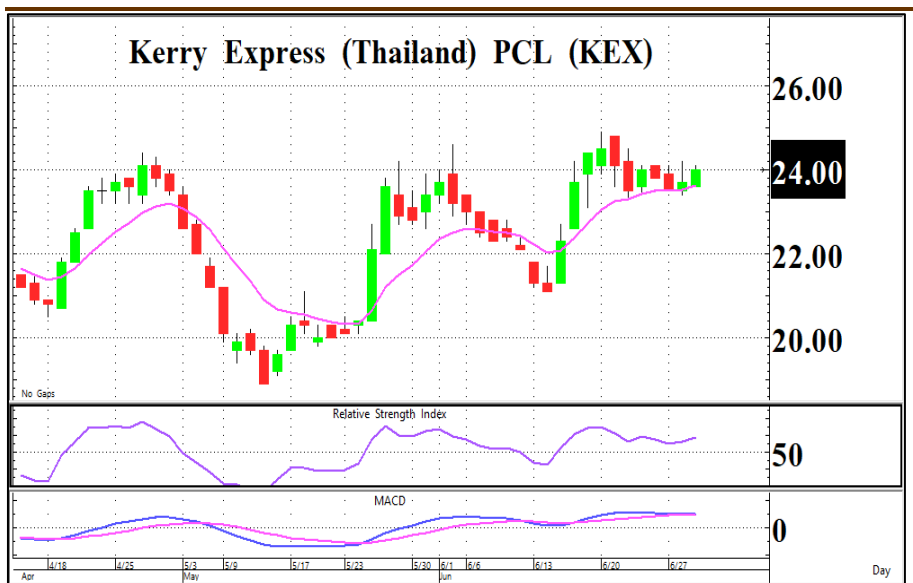
**เปิด LONG**

**แนวรับ** 19.00

**แนวต้าน** 19.50 / 20.00

**Cut loss** 18.70

กราฟตัดตัวผ่าน Downtrend line และยื่นปิดเหนือเส้น EMA 10 วันได้ รวมถึง MACD + RSI ชี้อันสนับสนุนทิศทาง



**LONG**

**KEX**

**Close** 24.00

**Open Interest** 11,624

**เปิด LONG**

**แนวรับ** 23.80

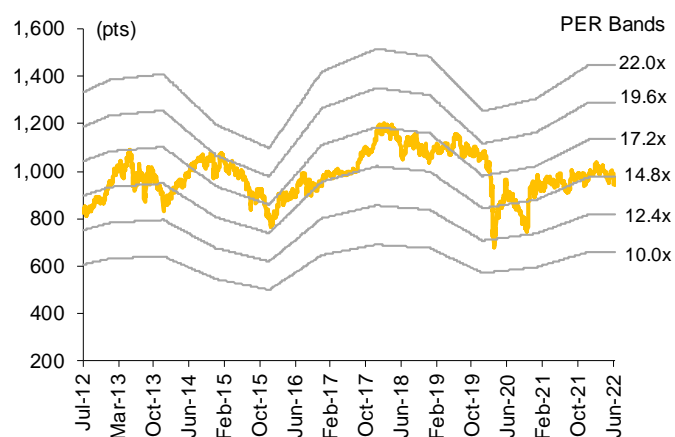
**แนวต้าน** 24.50 / 25.00

**Cut loss** 23.50

กราฟแกว่งตัวสามเหลี่ยม Ascending และราคายกตัวขึ้นยืนเหนือเส้น EMA 10 วันต่อเนื่อง พร้อมกับ MACD + RSI ชี้อันให้สัญญาณบวก

**SET50 Index Futures****Contract Information**

Contract Info	Unit	SET50	S50N22	S50Q22	S50U22	S50Z22	S50H23	S50M23
Settlement Price	(pts)		957.40	955.40	952.40	951.20	947.20	944.10
Change	(%)	(0.58)	(0.31)	(0.32)	(0.47)	(0.47)	(0.47)	(0.55)
Last Price	(pts)	963.08	957.40	955.40	952.30	951.20	946.90	943.80
Basis	(pts)		(5.68)	(7.68)	(10.68)	(11.88)	(15.88)	(18.98)
Open Interest	(cts)		647	85	329,784	39,342	9,581	229
Day to Settlement	(days)		28	63	93	184	275	366
Last Trading Day			26-Jul-22	30-Aug-22	29-Sep-22	29-Dec-22	30-Mar-23	29-Jun-23
Theoretical Future Price	(pts)		963.72	960.00	955.41	956.35	949.81	948.63
Multiplier	(Bt/pt)		200	200	200	200	200	200

**SET50 Index and PER Bands****SET50 EPS and PER Sensitivity Table**

Forward	12M Blended Forward EPS				
	59	61	63	65	67
12.8	754	780	806	831	857
13.3	784	811	837	864	890
13.8	813	841	869	896	924
14.3	843	872	900	929	957
14.8	872	902	932	961	991
15.3	902	933	963	994	1,024
15.8	931	963	995	1,026	1,058
16.3	961	994	1,026	1,059	1,091
16.8	990	1,024	1,058	1,091	1,125
17.3	1,020	1,055	1,089	1,124	1,158
17.8	1,049	1,085	1,121	1,156	1,192

**SET50 Index Futures Trading by Investor Type**

(Contracts)	29-Jun	wtd	mtd	qtd
<b>Foreign</b>				
Buy	103,652	675,300	2,050,463	4,567,417
Sell	101,811	642,343	2,144,612	4,619,335
Net	1,841	32,957	(94,149)	(51,918)
<b>Institutions</b>				
Buy	33,452	114,778	816,103	1,995,070
Sell	37,009	124,618	825,543	1,996,150
Net	(3,557)	(9,840)	(9,440)	(1,080)
<b>Individual</b>				
Buy	100,993	305,080	2,126,628	5,249,235
Sell	99,277	328,197	2,023,039	5,196,237
Net	1,716	(23,117)	103,589	52,998

**SET50 Index Futures Trading by Investor Type\***

(Btm)	29-Jun	wtd	mtd	qtd
<b>Foreign</b>				
Buy	19,953	129,765	394,708	887,534
Sell	19,598	123,429	412,656	897,169
Net	354	6,336	(17,948)	(9,635)
<b>Institutions</b>				
Buy	6,439	22,074	157,327	387,990
Sell	7,124	23,969	159,190	388,213
Net	(685)	(1,894)	(1,863)	(223)
<b>Individual</b>				
Buy	19,441	58,678	409,350	1,020,243
Sell	19,111	63,120	389,539	1,010,386
Net	330	(4,441)	19,811	9,857

\* Krungsri Securities Estimates

ที่มา: SETSMART, Bloomberg, Krungsri Securities

# SET50 Index Options

**SET50 Index Spot: 963.08**

## Jul-22

Unit	CALL: Strike price					PUT: Strike price				
	950	975	1000	1025	1050	950	975	1000	1025	1050
Settlement Price (pts)	20.20	8.10	2.40	0.50	0.10	8.20	21.00	40.30	63.40	88.00
Change (%)	(16.87)	(23.58)	(31.43)	(37.50)	-	22.39	16.67	12.57	8.93	6.67
Last Price (pts)	-	-	-	-	-	-	-	-	-	-
Time Value (pts)	7.12	8.10	2.40	0.50	0.10	8.20	9.08	3.38	1.48	1.08
Open Interest (cts)	-	-	-	-	-	-	-	-	-	-
Day to Settlement (days)	28	28	28	28	28	28	28	28	28	28
Last Trading Day	26-Jul-22	26-Jul-22	26-Jul-22	26-Jul-22	26-Jul-22	26-Jul-22	26-Jul-22	26-Jul-22	26-Jul-22	26-Jul-22
Theoretical Price (pts)	21.81	9.28	3.01	0.73	0.13	8.54	20.99	39.71	62.41	86.80
Multiplier (Bt/pts)	200	200	200	200	200	200	200	200	200	200

## Aug-22

Unit	CALL: Strike price					PUT: Strike price				
	950	975	1000	1025	1050	950	975	1000	1025	1050
Settlement Price (pts)	26.00	14.10	6.80	2.80	1.00	15.40	28.40	46.00	67.10	90.20
Change (%)	(12.46)	(16.07)	(19.05)	(24.32)	(33.33)	14.07	10.94	9.00	7.53	5.99
Last Price (pts)	-	-	-	-	-	-	-	-	-	-
Time Value (pts)	12.92	14.10	6.80	2.80	1.00	15.40	16.48	9.08	5.18	3.28
Open Interest (cts)	-	-	-	-	-	-	-	-	-	-
Day to Settlement (days)	63	63	63	63	63	63	63	63	63	63
Last Trading Day	30-Aug-22	30-Aug-22	30-Aug-22	30-Aug-22	30-Aug-22	30-Aug-22	30-Aug-22	30-Aug-22	30-Aug-22	30-Aug-22
Theoretical Price (pts)	24.45	12.97	6.03	2.44	0.86	15.79	29.28	47.29	68.67	92.05
Multiplier (Bt/pts)	200	200	200	200	200	200	200	200	200	200

## Sep-22

Unit	CALL: Strike price					PUT: Strike price				
	950	975	1000	1025	1050	950	975	1000	1025	1050
Settlement Price (pts)	25.00	12.70	6.50	3.00	1.50	22.80	34.50	52.60	76.10	96.30
Change (%)	(10.71)	(14.19)	(9.72)	(6.25)	(6.25)	8.57	2.99	7.35	7.79	9.68
Last Price (pts)	25.00	12.70	6.10	3.00	1.50	23.00	34.50	52.60	76.10	95.80
Time Value (pts)	11.92	12.70	6.50	3.00	1.50	22.80	22.58	15.68	14.18	9.38
Open Interest (cts)	1,821	2,256	1,924	2,510	2,896	1,884	876	499	255	247
Day to Settlement (days)	93	93	93	93	93	93	93	93	93	93
Last Trading Day	29-Sep-22	29-Sep-22	29-Sep-22	29-Sep-22	29-Sep-22	29-Sep-22	29-Sep-22	29-Sep-22	29-Sep-22	29-Sep-22
Theoretical Price (pts)	26.80	16.10	8.94	4.58	2.16	23.69	37.93	55.71	76.29	98.82
Multiplier (Bt/pts)	200	200	200	200	200	200	200	200	200	200

## Dec-22

Unit	CALL: Strike price					PUT: Strike price				
	950	975	1000	1025	1050	950	975	1000	1025	1050
Settlement Price (pts)	31.00	26.40	17.80	7.50	3.70	30.10	45.30	61.50	80.20	100.70
Change (%)	(24.39)	(9.28)	(11.00)	(43.18)	(55.95)	1.69	6.34	5.49	4.97	4.35
Last Price (pts)	30.90	-	-	7.50	3.70	30.10	-	-	-	-
Time Value (pts)	17.92	26.40	17.80	7.50	3.70	30.10	33.38	24.58	18.28	13.78
Open Interest (cts)	1	-	-	3	57	4	-	-	-	-
Day to Settlement (days)	184	184	184	184	184	184	184	184	184	184
Last Trading Day	29-Dec-22	29-Dec-22	29-Dec-22	29-Dec-22	29-Dec-22	29-Dec-22	29-Dec-22	29-Dec-22	29-Dec-22	29-Dec-22
Theoretical Price (pts)	34.78	23.77	15.56	9.75	5.85	30.85	44.73	61.41	80.49	101.48
Multiplier (Bt/pts)	200	200	200	200	200	200	200	200	200	200

ที่มา: SETSMART, Bloomberg, Krungsri Securities

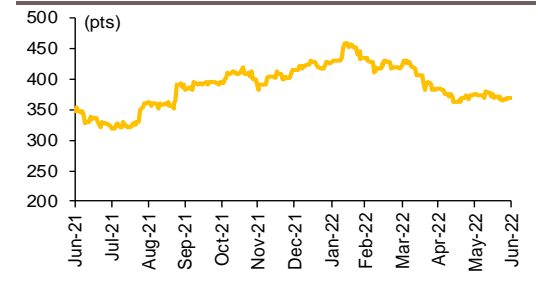


# Sector Index Futures

## Bank

Contract Info	Unit	SETBANK	BANKM22	BANKU22	BANKZ22	BANKH23
Settlement Price	(pts)		367.50	366.30	365.10	363.90
%Change	(%)	(0.50)	(0.49)	(0.49)	(0.49)	(0.46)
Last Price	(pts)	368.74	-	-	-	-
Basis	(pts)		(1.24)	(2.44)	(3.64)	(4.84)
Open Interest	(cts)		-	-	-	-
Day to Settlement	(days)		93	184	275	366
Last Trading Day			29-Sep-22	29-Dec-22	30-Mar-23	29-Jun-23
Multiplier	(Bt/pt)		1,000	1,000	1,000	1,000

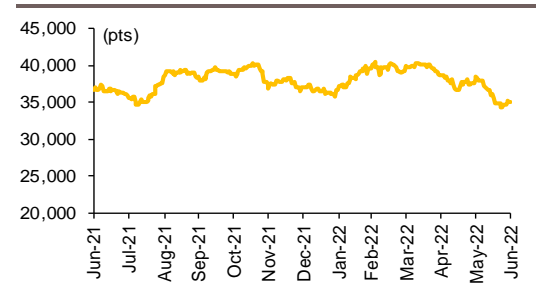
## SETBANK Index



## Commerce

Contract Info	Unit	SETCOMM	COMMM22	COMMU22	COMMZ22	COMMH23
Settlement Price	(pts)		35,094.00	35,068.00	35,042.00	35,015.00
%Change	(%)	(0.40)	(0.40)	(0.39)	(0.39)	(0.39)
Last Price	(pts)	35,121.21	-	-	-	-
Basis	(pts)		(27.21)	(53.21)	(79.21)	(106.21)
Open Interest	(cts)		-	-	-	-
Day to Settlement	(days)		93	184	275	366
Last Trading Day			29-Sep-22	29-Dec-22	30-Mar-23	29-Jun-23
Multiplier	(Bt/pt)		10	10	10	10

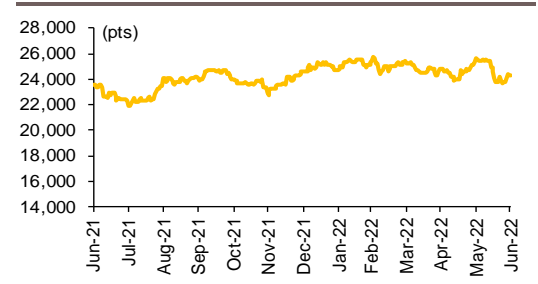
## SETCOMM Index



## Energy

Contract Info	Unit	SETENERG	ENERGM22	ENERGU22	ENERGZ22	ENERGH23
Settlement Price	(pts)		24,217.00	24,088.00	23,961.00	23,834.00
%Change	(%)	(0.43)	(0.41)	(0.40)	(0.39)	(0.37)
Last Price	(pts)	24,347.34	-	-	-	-
Basis	(pts)		(130.34)	(259.34)	(386.34)	(513.34)
Open Interest	(cts)		-	-	-	-
Day to Settlement	(days)		93	184	275	366
Last Trading Day			29-Sep-22	29-Dec-22	30-Mar-23	29-Jun-23
Multiplier	(Bt/pt)		10	10	10	10

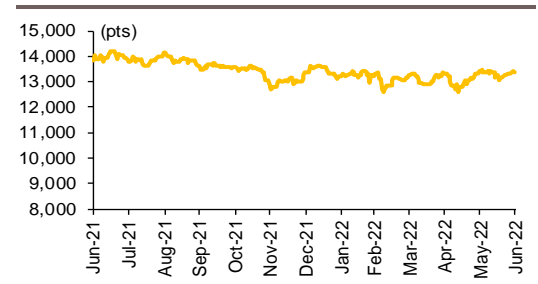
## SETENERG Index



## Food

Contract Info	Unit	SETFOOD	FOODM22	FOODU22	FOODZ22	FOODH23
Settlement Price	(pts)		13,351.00	13,313.00	13,274.00	13,236.00
%Change	(%)	(0.23)	(0.23)	(0.22)	(0.23)	(0.23)
Last Price	(pts)	13,390.45	-	-	-	-
Basis	(pts)		(39.45)	(77.45)	(116.45)	(154.45)
Open Interest	(cts)		-	-	-	-
Day to Settlement	(days)		93	184	275	366
Last Trading Day			29-Sep-22	29-Dec-22	30-Mar-23	29-Jun-23
Multiplier	(Bt/pt)		10	10	10	10

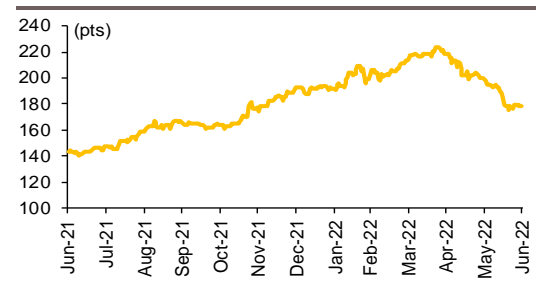
## SETFOOD Index



## ICT

Contract Info	Unit	SETICT	ICTM22	ICTU22	ICTZ22	ICTH23
Settlement Price	(pts)		177.10	175.90	174.70	173.60
%Change	(%)	(0.83)	(0.78)	(0.79)	(0.80)	(0.80)
Last Price	(pts)	178.25	-	-	-	-
Basis	(pts)		(1.15)	(2.35)	(3.55)	(4.60)
Open Interest	(cts)		-	-	-	-
Day to Settlement	(days)		93	184	275	366
Last Trading Day			29-Sep-22	29-Dec-22	30-Mar-23	29-Jun-23
Multiplier	(Bt/pt)		1,000	1,000	1,000	1,000

## SETICT Index



ที่มา: SETSMART, Bloomberg, Krungsri Securities



# Single Stock Futures

## Underlying Single Stock Top Gainer

	Price (Bt)	Chg (Bt)	Chg (%)	Value (Btm)
INTUCH	69.75	1.25	1.82	566
ITD	2.26	0.04	1.80	751
ESSO	11.60	0.20	1.75	452
BEAUTY	1.33	0.02	1.53	13
PSL	19.20	0.20	1.05	206
AP	10.00	0.10	1.01	289
CPF	26.50	0.25	0.95	651
SGP	11.40	0.10	0.88	5
TVO	31.50	0.25	0.80	536
BCP	32.00	0.25	0.79	31
PTTEP	163.50	1.00	0.62	219
LH	8.45	0.05	0.60	419
JAS	3.46	0.02	0.58	134
CHG	3.74	0.02	0.54	93
S	1.93	0.01	0.52	2
TRUE	4.78	0.02	0.42	217
BDMS	25.00	0.10	0.40	933
AAV	2.96	0.00	0.00	104
SPRC	12.20	0.00	0.00	240
PTT	35.00	0.00	0.00	3,080
CK	20.30	0.00	0.00	37
STEC	12.50	0.00	0.00	48
TOP	52.25	0.00	0.00	460
CENDEL	43.75	0.00	0.00	92
MINT	34.25	0.00	0.00	302
KTB	15.50	0.00	0.00	319
AMATA	18.60	0.00	0.00	77
SIRI	1.02	0.00	0.00	23
BH	180.00	0.00	0.00	309
CPN	60.75	0.00	0.00	400

## Underlying Single Stock Top Loser

	Price (Bt)	Chg (Bt)	Chg (%)	Value (Btm)
COM7	30.25	(1.00)	(3.20)	1,375
VNG	7.65	(0.25)	(3.16)	15
BA	10.80	(0.30)	(2.70)	27
TTA	9.00	(0.25)	(2.70)	113
SUPER	0.75	(0.02)	(2.60)	58
ADVANC	199.00	(5.00)	(2.45)	2,161
BLA	40.25	(1.00)	(2.42)	153
PLANB	6.80	(0.15)	(2.16)	89
BGRIM	35.25	(0.75)	(2.08)	257
EPG	9.50	(0.20)	(2.06)	53
SAWAD	49.50	(1.00)	(1.98)	274
RATCH	37.25	(0.75)	(1.97)	392
RS	15.20	(0.30)	(1.94)	40
UNIQ	5.05	(0.10)	(1.94)	5
BLAND	1.02	(0.02)	(1.92)	13
TTCL	5.10	(0.10)	(1.92)	30
GPSC	65.25	(1.25)	(1.88)	339
ICHI	8.00	(0.15)	(1.84)	26
STA	21.40	(0.40)	(1.83)	46
PRM	5.55	(0.10)	(1.77)	8
EA	81.75	(1.25)	(1.51)	2,250
ERW	3.92	(0.06)	(1.51)	12
AOT	71.00	(1.00)	(1.39)	2,897
CBG	108.00	(1.50)	(1.37)	386
TCAP	38.25	(0.50)	(1.29)	83
WHA	3.06	(0.04)	(1.29)	127
TPIPL	1.55	(0.02)	(1.27)	9
KKP	62.75	(0.75)	(1.18)	208
HANA	42.25	(0.50)	(1.17)	268
GFPT	17.30	(0.20)	(1.14)	109

## Most Active Block Trade by Value

	Avg. price (Bt)	OI (Contracts)	Volume (Contracts)	Value (Btm)
CPFZ22	26.09	39,760	30,200	788
EAZ22	81.79	20,461	5,190	424
EAU22	86.32	24,718	3,245	280
ADVANC22	199.37	4,147	1,280	255
BHU22	176.75	1,245	1,042	184
SCCU22	384.29	1,888	325	125
CPALLU22	61.23	5,088	2,010	123
AOTU22	71.15	4,251	1,480	105
GPSCU22	66.50	6,122	1,390	92
CENDELU22	43.93	3,136	1,910	84
BDMSU22	25.10	14,437	3,100	78
JASU22	3.64	300,994	20,000	73
CBGU22	108.36	12,051	590	64
SCCZ22	392.32	424	160	63
WHAU22	3.21	24,311	17,660	57
PTTEPU22	162.30	1,557	340	55
KTBU22	15.55	12,353	3,350	52
PTTZ22	35.21	8,431	1,400	49
KBANKU22	150.03	3,773	300	45
BBLU22	133.30	6,285	310	41
CBGZ22	107.35	2,459	380	41
KBANKZ22	151.91	1,679	260	39
BGRIMZ22	35.74	6,234	1,100	39
SCBU22	103.52	3,622	340	35
BANPUU22	12.59	35,490	2,430	31
HANAU22	42.49	5,991	700	30
ADVANCH23	199.96	161	140	28
SAWADU22	51.75	5,973	490	25
BGRIMU22	35.57	6,729	700	25
GULFU22	48.98	7,724	500	24

## Most Open Interest by Value

	Settle. price (Bt)	OI (Contracts)	Value (Btm)
EA	81.75	45,526.00	3,704.41
KTC	58.00	49,857.00	2,886.04
CBG	107.90	15,191.00	1,617.59
CPF	26.33	53,323.00	1,371.70
BBL	133.34	10,433.00	1,367.35
GUNKUL	5.71	235,370.00	1,333.44
JAS	3.51	350,747.00	1,224.03
ADVANC	197.00	5,392.00	1,031.22
BANPU	11.87	79,465.00	921.47
KBANK	150.50	6,773.00	892.31
SCC	376.50	2,522.00	889.31
RS	15.35	84,298.00	726.46
SCB	103.00	6,113.00	623.77
BEC	14.18	43,815.00	617.94
BDMS	25.15	23,084.00	574.32
GPSC	65.00	8,954.00	554.62
AOT	71.10	7,640.00	530.44
PTT	34.98	15,641.00	529.40
KCE	62.00	8,661.00	522.06
TRUE	4.77	106,439.00	484.43
BGRIM	35.40	15,302.00	484.10
BJC	33.01	14,955.00	474.77
PTTEP	157.79	3,113.00	454.15
SAWAD	49.77	9,090.00	439.17
HANA	42.60	10,552.00	434.89
PTTGC	45.50	9,957.00	426.65
PTG	13.87	28,961.00	391.33
CPALL	61.50	6,718.00	388.46
IVL	47.64	8,570.00	384.92
TU	17.23	22,582.00	379.90

ที่มา: SETSMART, Krungsri Securities

# Precious Metal Futures

## Contract Information

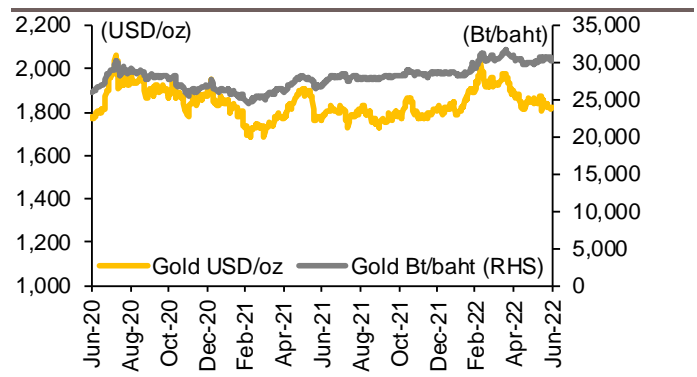
Contract info	Unit	Gold *	GF10M22	GF10Q22	GF10V22	GFM22	GFQ22	GFV22
Settlement Price	(Bt/baht)		30,440.00	30,470.00	30,510.00	30,440.00	30,480.00	30,520.00
Change	(%)	(1.17)	(1.30)	(1.30)	(1.29)	(1.55)	(1.33)	(1.64)
Last Price	(Bt/baht)	30,553.81	30,440.00	30,470.00	30,500.00	30,440.00	30,480.00	30,520.00
Basis	(Bt/baht)		(113.81)	(83.81)	(43.81)	(113.81)	(73.81)	(33.81)
Open Interest	(cts)		3,254	8,837	4,111	220	176	156
Day to Settlement	(days)		2	64	123	2	64	123
Last Trading Day			29-Jun-22	30-Aug-22	28-Oct-22	29-Jun-22	30-Aug-22	28-Oct-22
Contract Size	(gold baht)		10	10	10	50	50	50

\* คำนวณโดยใช้ข้อมูลอัตราแลกเปลี่ยนบาท/ดอลลาร์สหรัฐจาก Bloomberg

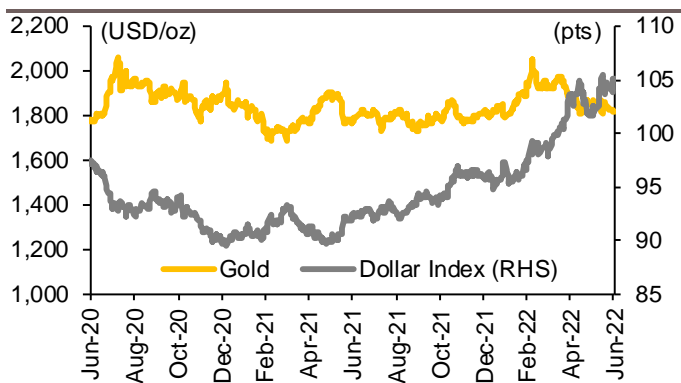
## GOLD-D & Gold Online Futures

Contract info	Unit	Gold	GDU22	GOU22
Settlement Price	(USD/oz)		1,825.82	1,830.00
Change	(%)	(0.83)	(0.83)	(0.53)
Last Price	(USD/oz)	1,811.85	1,832.00	1,830.40
Basis	(USD/oz)		13.97	18.15
Open Interest	(cts)		34	23,358
Day to Settlement	(days)		93	93
Last Trading Day			29-Sep-22	29-Sep-22
Contract Size	(oz)		300.000	300

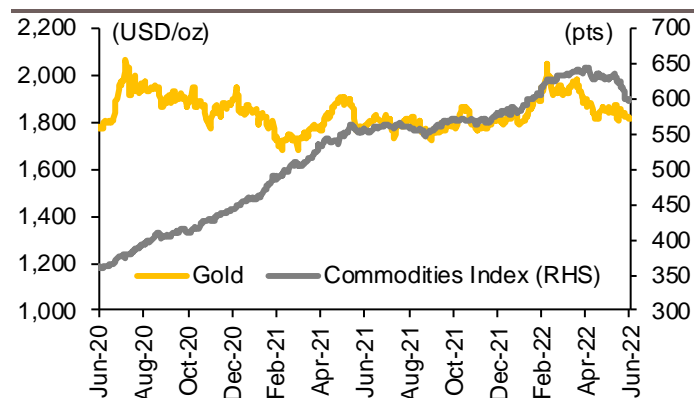
## Gold USD/oz vs Gold Bt/baht



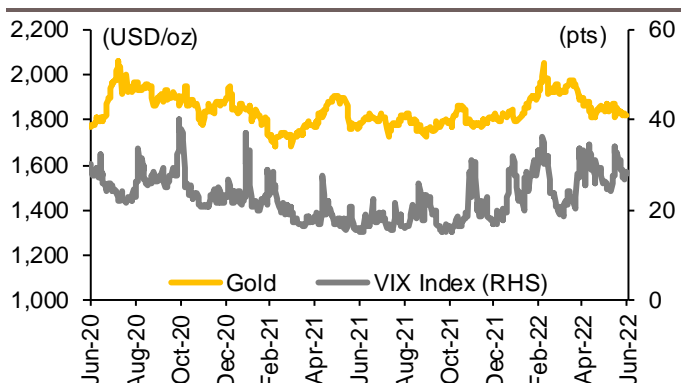
## Gold vs Dollar Index



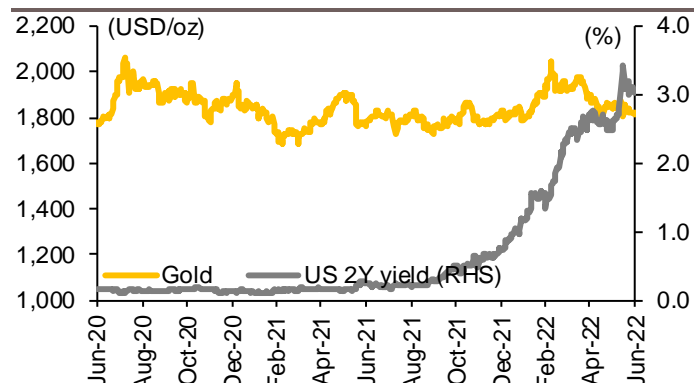
## Gold vs Commodities Index



## Gold vs VIX Index



## Gold vs US 2Y Yield



ที่มา: SETSMART, Bloomberg, Krungsri Securities



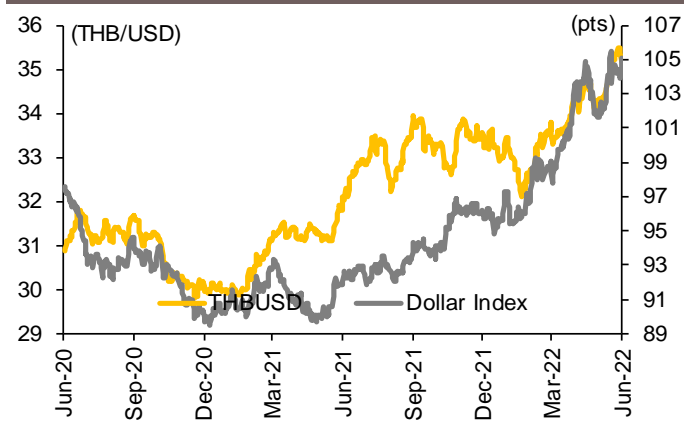
# Foreign Exchange Futures

## Contract Information

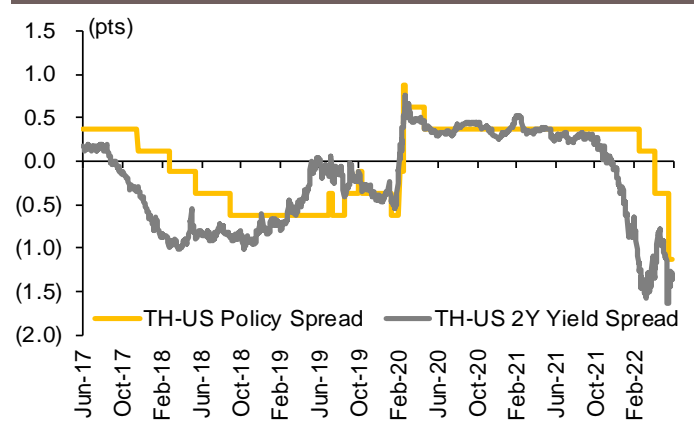
Contract info	Unit	THB/USD *	USDN22	USDQ22	USDU22	USDZ22
Settlement Price	(Bt/USD)		35.13	35.10	35.04	34.82
Change	(%)	0.03	0.23	0.31	0.31	0.09
Last Price	(Bt/USD)	35.19	35.13	35.10	35.03	34.83
Basis	(Bt/USD)		(0.06)	(0.09)	(0.15)	(0.37)
Open Interest	(cts)		3,258	288	105,443	3,464
Day to Settlement	(days)		28	63	93	184
Last Trading Day			26-Jul-22	30-Aug-22	29-Sep-22	29-Dec-22
Contract Size	(USD)		1,000	1,000	1,000	1,000

\* คำนวณโดยใช้ข้อมูลอัตราแลกเปลี่ยนบาท/ดอลลาร์สหรัฐจาก Bloomberg

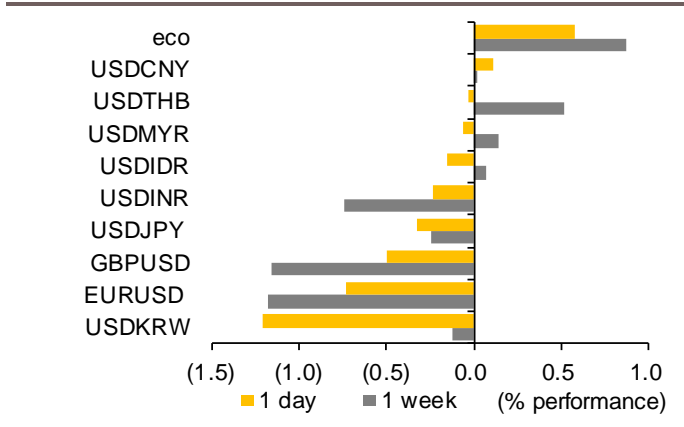
## THBUSD vs Dollar Index



## TH-US Policy Rate Spread and 2Y Yield Spread

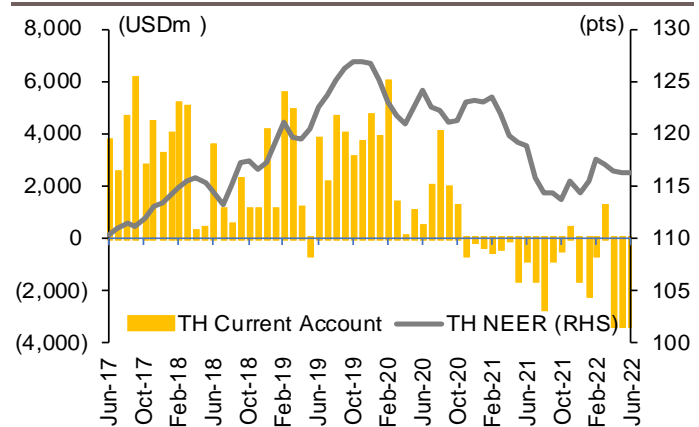


## Currencies Performance



ที่มา: SETSMART, Bloomberg, Krungsri Securities

## Nominal Effective Exchange Rate vs Current Account

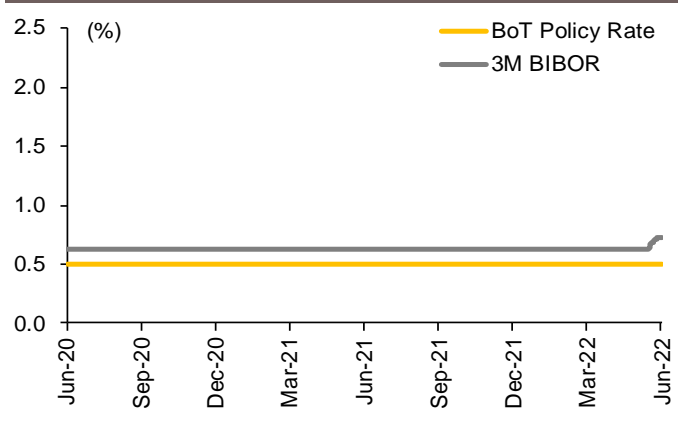


# Interest Rate Futures

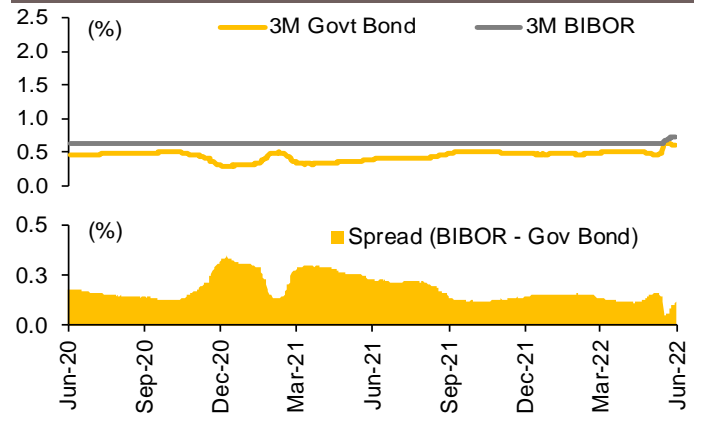
## Contract Information

Contract info	Unit	BB3U22	BB3Z22	TGB5U22	TGB5Z22
Settlement Price	(pts)	98.95	98.63	111.15	110.47
Change	(%)	-	-	0.03	0.02
Last Price	(pts)	-	-	-	-
Open Interest	(cts)	-	-	-	-
Day to Settlement	(days)	85	185	85	176
Last Trading Day		21-Sep-22	30-Dec-22	21-Sep-22	21-Dec-22
Contract Size	(Btm)	10	0	1	1

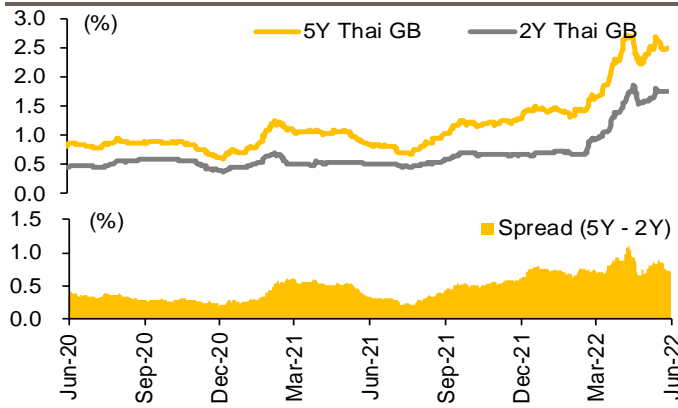
## Reference BIBOR 3M vs MPC Policy Rate



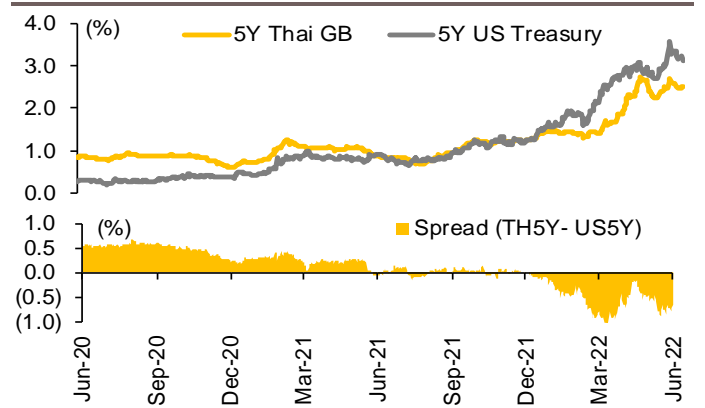
## Reference BIBOR 3M vs TH Govt 3M Bond Yield



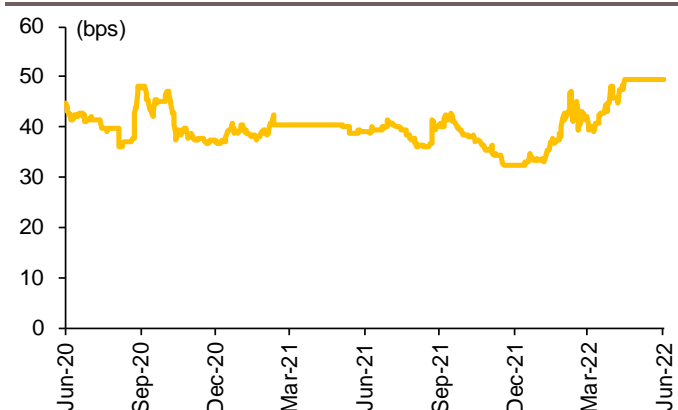
## 2Y vs 5Y TH Govt Bond Yield



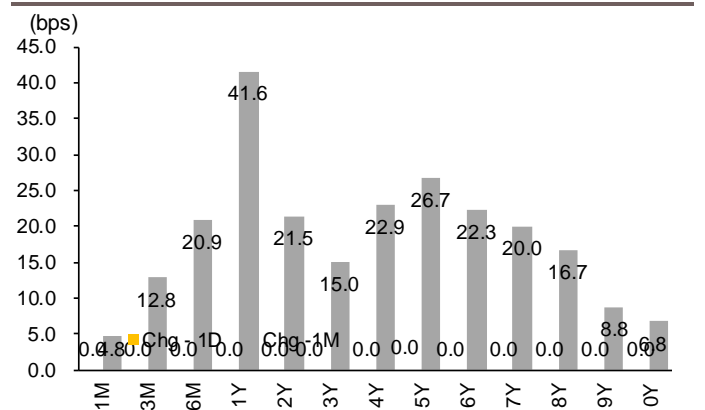
## TH Govt 5Y Bond Yield vs US Govt 5Y Bond Yield



## Thailand Credit Default Swap Spread (USD 5Y SR)



## TH Govt Bond Yield Movement by Time-to-maturity



ที่มา: SETSMART, Bloomberg, Krungsri Securities

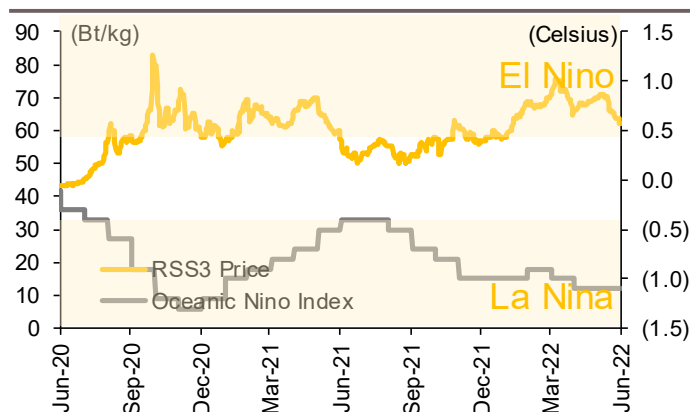
# Agricultures Futures

## Contract Information

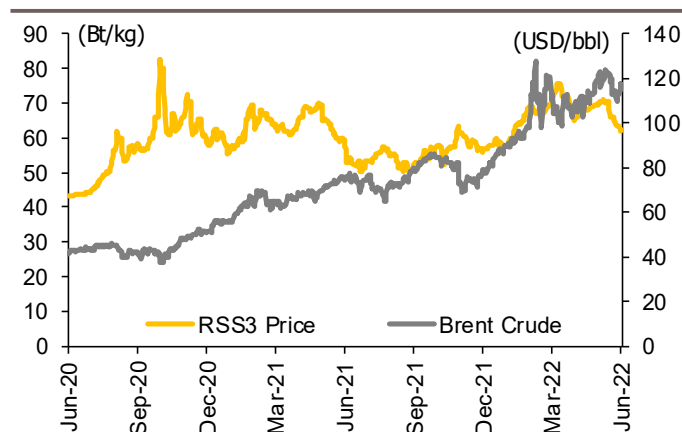
Contract info	Unit	RSS3N22	RSS3Q22	RSS3U22	RSS3V22	RSS3X22	RSS3Z22	RSS3F23
Settlement Price	(Bt/kg)	68.65	68.35	68.25	68.10	68.00	68.10	68.20
Change	(%)	(0.29)	(0.07)	(0.07)	(0.07)	(0.07)	(0.07)	(0.07)
Last Price	(Bt/kg)	-	-	-	-	-	-	-
Open Interest	(cts)	-	-	-	-	-	-	-
Day to Settlement	(days)	28	63	93	122	154	184	216
Last Trading Day		26-Jul-22	30-Aug-22	29-Sep-22	28-Oct-22	29-Nov-22	29-Dec-22	30-Jan-23
Contract Size	(kg)	5,000	5,000	5,000	5,000	5,000	5,000	5,000

Contract info	Unit	RSS3DN22	RSS3DQ22	RSS3DU22	RSS3DV22	RSS3DX22	RSS3DZ22	RSS3DF23
Settlement Price	(Bt/kg)	68.65	68.35	68.25	68.10	68.00	68.10	68.20
Change	(%)	(0.29)	(0.07)	(0.07)	(0.07)	(0.07)	(0.07)	(0.07)
Last Price	(Bt/kg)	-	-	-	-	-	-	-
Open Interest	(cts)	-	-	-	-	-	-	-
Day to Settlement	(days)	28	63	93	122	154	184	216
Last Trading Day		26-Jul-22	30-Aug-22	29-Sep-22	28-Oct-22	29-Nov-22	29-Dec-22	30-Jan-23
Contract Size	(kg)	5,000	5,000	5,000	5,000	5,000	5,000	5,000

## RSS3 Rubber Auction Price vs NOAA Nino Index



## RSS3 Rubber Auction Price vs Brent Crude Price



ที่มา: SETSMART, Bloomberg, Krungsri Securities

## CG Rating 2020 Companies with CG Rating



AAV	ADVANC	AF	AIRA	AKP	AKR	ALT	AMA	AMATA	AMATAV	ANAN	AOT	AP	ARIP
ARROW	ASP	BAFS	BANPU	BAY	BCP	BCPG	BDMS	BEC	BEM	BGRIM	BIZ	BKI	BLA
BOL	BPP	BRR	BTS	BWG	CENTEL	CFRESH	CHEWA	CHO	CIMBT	CK	CKP	CM	CNT
CNT	COMAN	COTTO	CPALL	CPF	CPI	CPN	CSS	DELTA	DEMCO	DRT	DTAC	DTC	DV8
EA	EASTW	ECF	ECL	EGCO	EPG	ETE	FNS	FPI	FPT	FSMART	GBX	GC	GCAP
GEL	GFPT	GGC	GPSC	GRAMMY	GUNKUL	HANA	HARN	HMPRO	ICC	ICHI	III	ILINK	INTUCH
IRPC	ML	JKN	JSP	JWD	K	KBANK	KCE	KKP	KSL	KTB	KTC	LANNA	LH
LHFG	LIT	LPN	MAKRO	MALEE	MBK	MBKET	MC	MCOT	METCO	MFEC	MINT	MONO	MOONG
MSC	MTC	NCH	NCL	NEP	NKI	NOBLE	NSI	NVD	NYT	OISHI	ORI	OTO	PAP
PCSGH	PDJ	PG	PHOL	PLANB	PLANET	PLAT	PORT	PPS	PR9	PREB	PRG	PRM	PSH
PSL	PTG	PTT	PTTEP	PTTGC	PYLON	Q-CON	QH	QTC	RATCH	RS	S	S & J	SAAM
SABINA	SAMART	SAMTEL	SAT	SC	SCB	SCC	SCCC	SCG	SCN	SDC	SEAFCO	SEA OIL	SE-ED
SELIC	SENA	SIRI	SIS	SITHAI	SMK	SMPC	SNC	SONIC	SORKON	SPALI	SPI	SPRC	SPVI
SSSC	SST	STA	SUSCO	SUTHA	SVI	SYMC	SYNTEC	TACC	TASCO	TCAP	TFMAMA	THANA	THANI
THCOM	THG	THIP	THRE	THREL	TIP	TIPCO	TISCO	TK	TKT	TMB	TMLL	TNDT	TNL
TOA	TOP	TPBI	TQM	TRC	TRUE	TSC	TSR	TSTE	TSTH	TTA	TTCL	TTW	TU
TVD	TVI	TVO	TWPC	U	UAC	UBIS	UV	VGI	VIH	WACOAL	WAVE	WHA	WHAUP
WICE	WINNER												



2S	ABM	ACE	ACG	ADB	AEC	AEONTS	AGE	AH	AHC	AIT	ALLA	AMANAH	AMARIN
APCO	APCS	APURE	AQUA	ASAP	ASEFA	ASIA	ASIAN	ASIMAR	ASK	ASN	ATP30	AUCT	AWC
AYUD	B	BA	BAM	BBL	BFIT	BGC	BJC	BJCHI	BROOK	BTW	CBG	CEN	CGH
CHARAN	CHAYO	CHG	CHOTI	CHOW	CI	CIG	CMC	COLOR	COM7	CPL	CRC	CRD	CSC
CSP	CWT	DCC	DCON	DDD	DOD	DOHOME	EASON	EE	ERW	ESTAR	FE	FLOYD	FN
FORTH	FSS	FTE	FVC	GENCO	GJS	GL	GLAND	GLOBAL	GLOCON	GPI	GULF	GYT	HPT
HTC	ICN	IFS	ILM	IMH	INET	INSURE	IRC	IRCP	IT	ITD	ITEL	J	JAS
JCK	JCKH	JMART	JMT	KBS	KCAR	KGI	KIAT	KOOL	KTIS	KWC	KWM	L&E	LALIN
LDC	LHK	LOXLEY	LPH	LRH	LST	M	MACO	MAJOR	MBAX	MEGA	META	MFC	MGT
MILL	MITSIB	MK	MODERN	MTI	MVP	NETBAY	NEX	NINE	NTV	NWR	OCC	OGC	OSP
PATO	PB	PDG	PDI	PICO	PIMO	PJW	PL	PM	PPP	PRIN	PRINC	PSTC	PT
QLT	RCL	RICHY	RML	RPC	RWI	S11	SALEE	SAMCO	SANKO	SAPPE	SAWAD	SCI	SCP
SE	SFP	SGF	SHR	SIAM	SINGER	SKE	SKR	SKY	SMT	SNP	SPA	SPC	SPC
SPCG	SR	SRICHA	SSC	SSF	STANLY	STI	STPI	SUC	SUN	SYNEX	T	TAE	TAKUNI
TBSP	TCC	TCMC	TEAM	TEAMG	TFG	TGH	TIGER	TITLE	TKN	TKS	TM	TMC	TMD
TMI	TMT	TNITY	TNP	TNR	TOG	TPA	TPAC	TPCORP	TPOLY	TPS	TRITN	TRT	TRU
TSE	TVT	TWP	UEC	UMI	UOBKH	UP	UPF	UPOIC	UT	UTP	UWC	VL	VNT
VPO	WIJK	WP	XO	YUASA	ZEN	ZIGA	ZMICO						



7UP	A	ABICO	AJ	ALL	ALUCON	AMC	APP	ARIN	AS	AU	B52	BC	BCH
BEAUTY	BGT	BH	BIG	BKD	BLAND	BM	BR	BROCK	BSBM	BSM	BTNC	CAZ	CCP
CGD	CITY	CMAN	CMO	CMR	CPT	CPW	CRANE	CSR	D	EKH	EP	ESSO	FMT
GIFT	GREEN	GSC	GTB	HTECH	HUMAN	IHL	INOX	INSET	IP	JTS	JUBILE	KASET	KCM
KKC	KUMWEL	KUN	KWG	KYE	LEE	MATCH	MATI	M-CHAI	MCS	MDX	MJD	MM	MORE
NC	NDR	NER	NFC	NNCL	NOVA	NPK	NUSA	OCEAN	PAF	PF	PK	PLE	PMTA
POST	PPM	PRAKIT	PRECHA	PRIME	PROUD	PTL	RBF	RCI	RJH	ROJNA	RP	RPH	RSP
SF	SFLEX	SGP	SISB	SKN	SLP	SMART	SOLAR	SPG	SQ	SSP	STARK	STC	SUPER
SVOA	TC	TCCC	THMUI	TNH	TOPP	TPCH	TIPIPP	TPLAS	TTI	TYCN	UKEM	UMS	VCOM
VRANDA	WIN	WORK	WPH										

## Disclaimer

การเปิดเผยผลการสำรวจของสมาคมส่งเสริมสถาบันกรรมการบริษัทไทย (IOD) ในเรื่องการกำกับดูแลกิจการ (Corporate Governance) นี้ เป็นการดำเนินการตามนโยบายของสำนักงานคณะกรรมการกำกับหลักทรัพย์และตลาดหลักทรัพย์ โดยการสำรวจของ IOD เป็นการสำรวจและประเมินจากข้อมูลของบริษัทจดทะเบียนในตลาดหลักทรัพย์แห่งประเทศไทย และตลาดหลักทรัพย์ เอ็มเอไอ (MAI) ที่มีการเปิดเผยต่อสาธารณะ และเป็นข้อมูลที่ผู้ลงทุนทั่วไปสามารถเข้าถึงได้ ดังนั้น ผลสำรวจดังกล่าวจึงเป็นการนำเสนอในมุมมองของบุคคลภายนอก โดยไม่ได้เป็นการประเมินการปฏิบัติ และมีได้มีการใช้ข้อมูลภายในเพื่อการประเมิน ผลสำรวจดังกล่าวเป็นผลการสำรวจ ณ วันที่ปรากฏในรายงานการกำกับดูแลกิจการของบริษัทจดทะเบียนไทยเท่านั้น ดังนั้น ผลการสำรวจจึงอาจเปลี่ยนแปลงได้ภายหลังวันดังกล่าว หรือเมื่อข้อมูลที่เกี่ยวข้องมีการเปลี่ยนแปลง ทั้งนี้ บริษัทหลักทรัพย์ กรุงศรี จำกัด (มหาชน) มิได้ยืนยัน ตรวจสอบ หรือรับรองถึงความถูกต้องครบถ้วนของผลการสำรวจดังกล่าวแต่อย่างใด

# Anti-corruption Progress Indicator 2020

## Companies that have declared their intention to join CAC

7UP	ABICO	APURE	B52	BKD	BROCK	CI	ESTAR	EVER	FSMART	J	JKN	JMART	JMT
JSP	LDC	MAJOR	NCL	NOBLE	PK	PLE	SHANG	SKR	SPALI	SSP	SUPER	TGH	THAI
TQM	TTA	WIN	ZIGA										

## Companies certified by CAC

2S	ADVANC	AF	AI	AIE	AIRA	AKP	AMA	AMANAHA	AMATA	AMATAV	AP	APCS	AQUA
ARROW	ASK	B	BAFS	BAM	BANPU	BAY	BBL	BCH	BCP	BCPG	BGC	BGRIM	BJCHI
BKI	BLA	BPP	BROOK	BRR	BSBM	BTS	BWG	CEN	CENEL	CFRESH	CGH	CHEWA	CHOTI
CHOW	CIG	CIMBT	CM	CMC	COM7	COTTO	CPALL	CPF	CPI	CPN	CSC	DCC	DELTA
DEMCO	DIMET	DRT	DTAC	DTC	EA	EASTW	ECL	EGCO	EP	EPG	ERW	ETE	FE
FNS	FPI	FPT	FSS	FTE	GBX	GC	GCAP	GEL	GFPT	GGC	GJS	GLOCON	GPI
GPSC	GSTEEL	GUNKUL	HANA	HARN	HEMP	HMPRO	HTC	ICC	ICI	IFS	ILINK	INET	INSURE
INTUCH	IRC	IRPC	ITEL	IVL	K	KASET	KBANK	KBS	KCAR	KCE	KGI	KKP	KSL
KTB	KTC	KWC	KWG	L&E	LANNA	LHFG	LHK	LPN	LRH	M	MAKRO	MALEE	MBAX
MBK	MBKET	MC	MCOT	META	MFC	MFEC	MINT	MONO	MOONG	MSC	MTC	MTI	NBC
NEP	NINE	NKI	NMG	NNCL	NOK	NSI	NWR	OCC	OCEAN	OGC	ORI	PAP	PATO
PB	PCSGH	PDG	PDI	PDJ	PE	PG	PHOL	PL	PLANB	PLANET	PLAT	PM	PPP
PPPM	PPS	PREB	PRG	PRINC	PRM	PSH	PSL	PSTC	PT	PTG	PTT	PTTEP	PTTGC
PYLON	Q-CON	QH	QLT	QTC	RATCH	RML	RWI	S&J	SAAM	SABINA	SAPPE	SAT	SC
SCB	SCC	SCCC	SCG	SCN	SEAOL	SE-ED	SELIC	SENA	SGP	SINGER	SIRI	SIS	SITHAI
SMIT	SMK	SMPC	SNC	SNP	SORKON	SPACK	SPC	SPI	SPRC	SRICHA	SSF	SSSC	SST
STA	SUSCO	SVI	SYMC	SYNTEC	TAE	TAKUNI	TASCO	TBSP	TCAP	TCMC	TFG	TFI	TFMAMA
THANI	THCOM	THIP	THRE	THREL	TIP	TIPCO	TISCO	TKS	TKT	TMD	TMILL	TMT	TNITY
TNL	TNP	TNR	TOG	TOP	TOPP	TPA	TPCS	TPP	TRU	TRUE	TSC	TSTH	TTB
TTCL	TU	TVD	TVI	TVO	TWPC	U	UBIS	UEC	UKEM	UOBKH	UPF	UV	UWC
VGI	VIH	VNT	WACOAL	WHA	WHAUP	WICE	WIJK	XO	ZEN				

## N/A

3K-BAT	A	A5	AAV	ABM	ACAP	ACC	ACE	ACG	ADB	ADD	AEC	AEONTS	AFC
AGE	AH	AHC	AIT	AJ	AJA	AKR	ALL	ALLA	ALT	ALUCON	AMARIN	AMC	ANAN
AOT	APCO	APEX	APP	AQ	ARIN	ARIP	AS	ASAP	ASEFA	ASIA	ASIAN	ASIMAR	ASN
ASP	ASW	ATP30	AU	AUCT	AWC	AYUD	BA	BC	BCT	BDMS	BEAUTY	BEC	BEM
BFIT	BGT	BH	BIG	BIZ	BJC	BLAND	BLISS	BM	BOL	BR	BSM	BTNC	BTW
BUI	CAZ	CBG	CCET	CCP	CGD	CHARAN	CHAYO	CHG	CHO	CITY	CK	CKP	CMAN
CMO	CMR	CNT	COLOR	COMAN	CPH	CPL	CHAP	CPT	CPW	CRANE	CRC	CRD	CSP
CSR	CSS	CTW	CWT	D	DCON	DDD	DHOUSE	DITTO	DMT	DOD	DOHOME	DTCI	DV8
EASON	ECF	EE	EFORL	EKH	EMC	ESSO	ETC	F&D	FANCY	FLOYD	FMT	FN	FORTH
FVC	GENCO	GIFT	GL	GLAND	GLOBAL	GRAMMY	GRAND	GREEN	GSC	GTB	GULF	GYT	HFT
HPT	HTECH	HUMAN	HYDRO	ICN	IFEC	IHL	IIG	III	ILM	IMH	IND	INGRS	INOX
INSET	IP	IRCP	IT	ITD	JAK	JAS	JCK	JCKH	JCT	JR	JTS	JUBILE	JUTHA
JWD	KAMART	KC	KCM	KDH	KEX	KIAT	KISS	KK	KKC	KOOL	KTIS	KUMWEL	KUN
KWM	KYE	LALIN	LEE	LEO	LH	LIT	LOXLEY	LPH	LST	MACO	MANRIN	MATCH	MATI
MAX	M-CHAI	MCS	MDX	MEGA	METCO	MGT	MICRO	MIDA	MILL	MITSIB	MJD	MK	ML
MODERN	MORE	MPIC	MUD	MVP	NC	NCAP	NCH	NDR	NER	NETBAY	NEW	NEWS	NEX
NFC	NOVA	NPK	NRF	NSL	NTV	NUSA	NVD	NYT	OHTL	OISHI	OR	OSP	OTO
PACE	PACO	PAE	PAF	PERM	PF	PICO	PIMO	PJW	PMTA	POLAR	POMPUI	PORT	POST
PPM	PR9	PRAKIT	PRAPAT	PRECHA	PRIME	PRIN	PRO	PROEN	PROS	PROUD	PTL	RAM	RBF
RCI	RCL	RICHY	RJH	ROCK	ROH	ROJNA	RP	RPC	RPH	RS	RSP	RT	S
S11	SA	SABUY	SAFARI	SAK	SALEE	SAM	SAMART	SAMCO	SAMTEL	SANKO	SAUCE	SAWAD	SAWANG
SCGP	SCI	SCM	SCP	SDC	SE	SEAFCO	SF	SFLEX	SFT	SFP	SFT	SGF	SHR
SICT	SIMAT	SISB	SK	SKE	SKN	SKY	SLM	SLP	SMART	SMD	SMT	SO	SOLAR
SONIC	SPA	SPCG	SPG	SPVI	SQ	SR	SSC	STANLY	STAR	STARK	STC	STEC	STGT
STHAI	STI	STPI	SUC	SUN	SUTHA	SVH	SVOA	SWC	SYNEX	T	TACC	TAPAC	TC
TCC	TCCC	TCJ	TCOAT	TEAM	TEAMG	TGPRO	TH	THANA	THE	THG	THL	THMUI	TIDLOR
TIGER	TITLE	TK	TKN	TM	TMC	TMI	TMW	TNDT	TNH	TNPC	TOA	TPAC	TPBI
TPCH	TIPL	TIPIPP	TPLAS	TPOLY	TPS	TQR	TR	TRC	TRITN	TRT	TRUBB	TSE	TSF
TSI	TSR	TSTE	TTI	TTT	TTW	TVT	TWP	TWZ	TYCN	UAC	UMI	UMS	UNIQ
UP	UPA	UPOIC	UREKA	UT	UTP	UVAN	VARO	VCOM	VI	VIBHA	VL	VNG	VPO
VRANDA	W	WAVE	WGE	WINMED	WINNER	WORK	WORLD	WP	WPH	WR	XPG	YCI	YGG
YUASA													

## Disclaimer

การเปิดเผยผลการประเมินดัชนีชี้วัดความคืบหน้าการป้องกันกรณีมีส่วนเกี่ยวข้องกับการทุจริตคอร์รัปชัน (Anti-Corruption Progress Indicators) ของบริษัทจดทะเบียนในตลาดหลักทรัพย์แห่งประเทศไทยซึ่งจัดทำโดยสถาบันไทยพัฒนา เป็นการดำเนินการตามนโยบายและตามแผนพัฒนาความยั่งยืนสำหรับบริษัทจดทะเบียนของสำนักงานคณะกรรมการกำกับหลักทรัพย์และตลาดหลักทรัพย์ โดยผลการประเมินดังกล่าวของสถาบันไทยพัฒนา อาศัยข้อมูลที่ได้รับจากบริษัทจดทะเบียนตามที่บริษัทจดทะเบียนได้รับในรูปแบบแสดงข้อมูลเพื่อการประเมิน Anti-Corruption ซึ่งได้อ้างอิงข้อมูลมาจากแบบแสดงรายการข้อมูลประจำปี (แบบ 56-1) รายงานประจำปี (แบบ 56-2) หรือในเอกสารและหรือรายงานอื่นที่เกี่ยวข้องของบริษัทจดทะเบียนนั้น แล้วแต่กรณี ดังนั้น ผลการประเมินดังกล่าวจึงเป็นการนำเสนอในมุมมองของสถาบันไทยพัฒนาซึ่งเป็นบุคคลภายนอก โดยมีได้เป็นการประเมินการปฏิบัติของบริษัทจดทะเบียนในตลาดหลักทรัพย์แห่งประเทศไทย และมีได้ใช้ข้อมูลภายในเพื่อการประเมิน เนื่องจากผลการประเมินดังกล่าวเป็นเพียงผลการประเมิน ณ วันที่ปรากฏในผลการประเมินเท่านั้น ดังนั้น ผลการประเมินจึงอาจเปลี่ยนแปลงได้ภายหลังวันดังกล่าว หรือเมื่อข้อมูลที่เกี่ยวข้องมีการเปลี่ยนแปลง ทั้งนี้ บริษัทหลักทรัพย์ กรุงศรี จำกัด (มหาชน) มิได้ยืนยัน ตรวจสอบ หรือรับรองความถูกต้องครบถ้วนของผลการประเมินดังกล่าวแต่อย่างใด

## Reference

การเปิดเผยข้อมูลบริษัทที่เข้าร่วมโครงการแนวร่วมปฏิบัติของภาคเอกชนไทยในการต่อต้านทุจริต (Thai CAC) ของสมาคมส่งเสริมสถาบันกรรมการบริษัทไทย (ข้อมูล ณ วันที่ 30 มกราคม 2564) มี 2 กลุ่ม คือ

- ได้ประกาศเจตนารมณ์เข้าร่วม CAC
- ได้รับการรับรอง CAC

## Research Group

### Investment Strategy

#### อิสระ อรดีดลเชษฐ

Head of Research Group, Macro-strategy  
+662 659 7000 ext. 5001  
Isara.Ordeedolchest@krungsrisecurities.com

#### ชัยยศ จีวางกูร

Technical Strategy  
+662 659 7000 ext. 5006  
Chaiyot.Jiwangkul@krungsrisecurities.com

#### อาทิตย์ จันทร์สว่าง

Retail Investment Strategy  
+662 659 7000 ext. 5005  
Artit.Jansawang@krungsrisecurities.com

#### นลินี ประมาณ

Assistant Strategist  
+662 659 7000 ext. 5011  
Nalinee.Praman@krungsrisecurities.com

### Fundamental Research

#### ณภัทร จันทร์เสรีกุล

Energy, Petrochemical and Utilities (Power)  
+662 659 7000 ext. 5000  
Naphat.Chantaraserekul@krungsrisecurities.com

#### ปฎิภาค นวาวรัตน์

ICT, Media and Transportation (Land)  
+662 659 7000 ext. 5003  
Phatipak.Navawatana@krungsrisecurities.com

#### รัฐศักดิ์ พิริยะอนนท์

Property and Bank  
+662 659 7000 ext. 5016  
Ratasak.Piriyanont@krungsrisecurities.com

#### ปฏิพล ประวังสุข

Assistant analyst  
+662 659 7000 ext. 5012  
Patipol.Prawangsuk@krungsrisecurities.com

#### สิริการย์ กฤษณินพัทธ์

Healthcare, IE, Property Fund/REITs and Utilities (Water)  
+662 659 7000 ext. 5018  
Sirikarn.Krisnipat@krungsrisecurities.com

#### อดิศักดิ์ พรหมบุญ

Agribusiness, Food and Construction Services  
+662 659 7000 ext. 5013  
Adisak.Prombun@krungsrisecurities.com

#### พีรวัสส์ คุปต์เลิศพงษ์

Assistant analyst  
+662 659 7000 ext. 5008  
Peerawat.Kupatilertpong@krungsrisecurities.com

### Research Support

#### ยุภาวณี เล้าตระกูลชัย

Database  
+662 659 7000 ext. 5002  
Yuphawanee.Laotrakunchai@krungsrisecurities.com

#### ณัฐกานต์ โฟศรี

Database  
+662 659 7000 ext. 5015  
Natthakan.Phosri@krungsrisecurities.com

## Krungsri Securities

### 01 สำนักงานใหญ่

898 อาคารเพลินจิตทาวเวอร์ ชั้น 3  
ถนนเพลินจิต แขวงลุมพินี เขตปทุมวัน กรุงเทพฯ 10330  
โทร. +662 659 7000 โทรสาร. +662 658 5699

### 03 เซ็นทรัลบางนา

589/151 อาคารเซ็นทรัลซิตีทาวเวอร์ ชั้น 27 ถนนเทพ  
รัตน แขวงบางนาเหนือ เขตบางนา กรุงเทพฯ 10260  
โทร. +662 763 2000 โทรสาร. +662 399 1448

### 05 สุพรรณบุรี

249/171-172 หมู่ 5 ถนนเนรแก้ว ตำบลท่าระหัด อำเภอ  
เมืองสุพรรณบุรี จังหวัดสุพรรณบุรี 72000  
โทร. +663 596 7981 โทรสาร. +663 552 2449

### 07 นครปฐม

67/1 ถนนราชดำเนิน ตำบลพระปฐมเจดีย์ อำเภอเมือง  
นครปฐม จังหวัดนครปฐม 73000  
โทร. +663 427 5500-7 โทรสาร. +663 421 8989

### 09 พิษณุโลก

275/1 อาคารธนาคารกรุงศรีอยุธยา จำกัด(มหาชน)  
สาขาพิษณุโลก ถนนพิชัยสงคราม ตำบลในเมือง อำเภอ  
เมืองพิษณุโลก จังหวัดพิษณุโลก 65000  
โทร. +665 530 3360 โทรสาร. +665 530 2580

### 11 หาดใหญ่

90-92-94 อาคารธนาคารกรุงศรีอยุธยา จำกัด (มหาชน)  
สาขาหาดใหญ่ ถนนนิพัทธ์อุทิศ 1 ตำบลหาดใหญ่ อำเภอ  
หาดใหญ่ จังหวัดสงขลา 90110  
โทร. +667 422 1229 โทรสาร. +667 422 1411

### 02 เอ็มโพเรียม

622 เอ็มโพเรียมทาวเวอร์ ชั้น 10 ถนนสุขุมวิท 24  
แขวงคลองตัน เขตคลองเตย กรุงเทพฯ 10110  
โทร. +662 695 4539-40 โทรสาร. +662 695 4599

### 04 พระราม 2

356, 358, 360 ชั้น 4 ถนนพระราม 2 แขวงสามตำ  
เขตบางขุนเทียน กรุงเทพฯ 10150  
โทร. +662 013 7145 โทรสาร. +662 895 9557

### 06 ชลบุรี

64/17 ถนนสุขุมวิท ตำบลบางปลาสร้อย  
อำเภอเมืองชลบุรี จังหวัดชลบุรี 20000  
โทร. +663 312 6 580 โทรสาร. +663 312 6588

### 08 เชียงใหม่

70 อาคารธนาคารกรุงศรีอยุธยา จำกัด(มหาชน)  
สาขาประตูช้างเผือก ถนนช้างเผือก ตำบลศรีภูมิ  
อำเภอเมืองเชียงใหม่ จังหวัดเชียงใหม่ 50200  
โทร. +665 321 9234 โทรสาร. +665 321 9247

### 10 ขอนแก่น

114 อาคารธนาคารกรุงศรีอยุธยา จำกัด(มหาชน) สาขา  
ขอนแก่น ถนนศรีจันทร์ ตำบลในเมือง อำเภอเมืองขอนแก่น  
จังหวัดขอนแก่น 40000  
โทร. +664 322 6120 โทรสาร. +664 322 6180

### คำแนะนำการลงทุน

**ซื้อ:** หุ้นที่คาดหวังอัตราผลตอบแทนรวมจากการลงทุนเกินกว่า 10% ภายในระยะเวลา 1 ปีข้างหน้า

**ถือ:** หุ้นที่คาดหวังอัตราผลตอบแทนรวมจากการลงทุนระหว่าง -10% ถึง 10% ภายในระยะเวลา 1 ปีข้างหน้า

**ขาย:** หุ้นที่คาดหวังอัตราผลตอบแทนรวมจากการลงทุนน้อยกว่า -10% ภายในระยะเวลา 1 ปีข้างหน้า